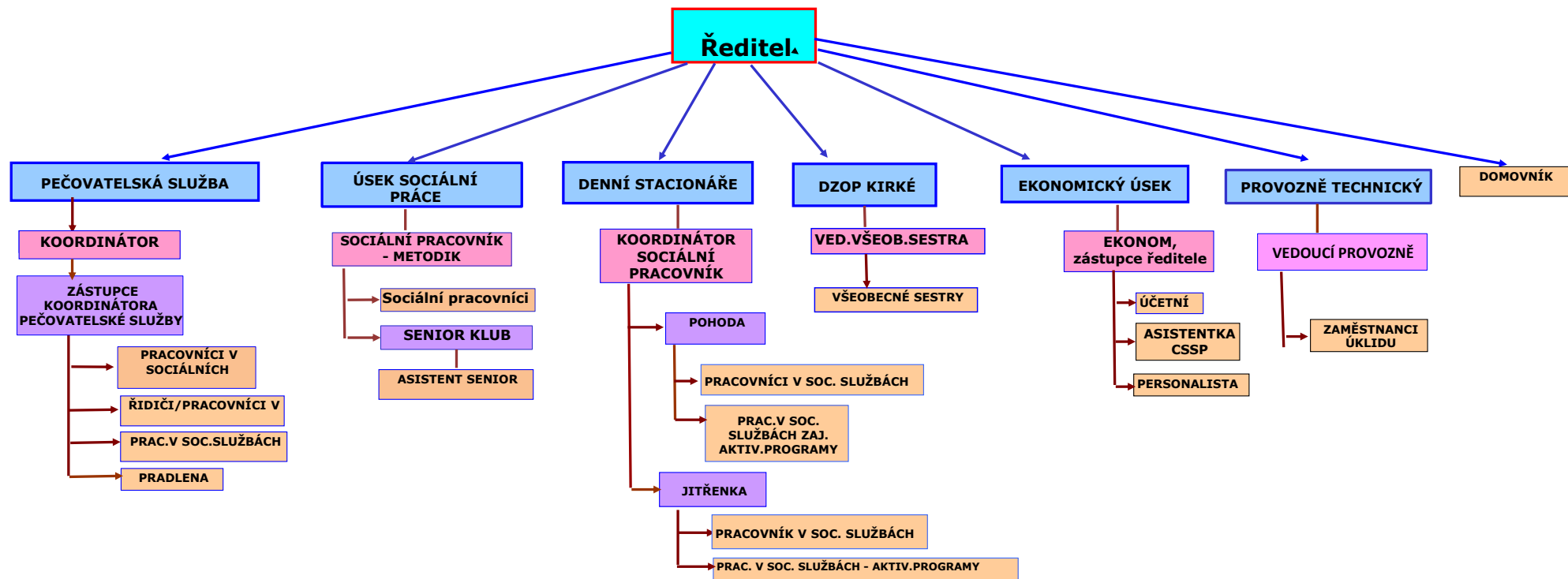


**CENTRUM SOCIÁLNÍCH SLUŽEB A POMOCI CHRUDIM - ORGANIZAČNÍ SCHÉMA PLATNÉ OD 1. 2. 2022**



*Komentář:*  
 Ekonom zastupuje ředitele v běžných provozních záležitostech v době jeho nepřítomnosti

**Ing. Dana Pilařová**  
 ředitelka